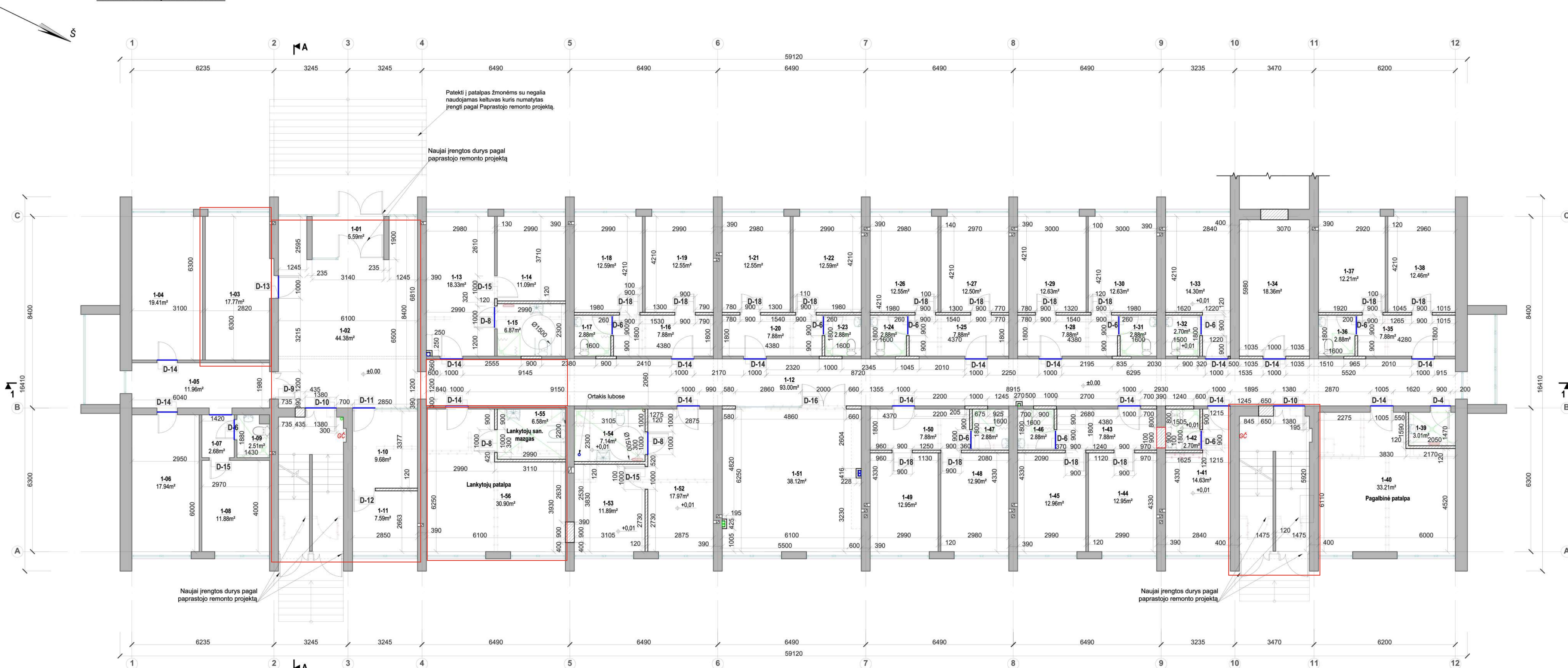


Pirmo aukšto planas M1:100



PIRMO AUKŠO PATALPŲ EKSPLIKACIJA					
Patalpos Nr.	Patalpos pavadinimas	Gyvenamasis plotas m²	Pagalbinis plotas m²	Žmonių buvimo skaičius	Patalpoje
1-01.	Tambūras		5.59		
1-02.	Vestibulius / koridorius	39.54			
1-03.	Kabinetas		17.77	4	
1-04.	Kambarys		19.41	2	
1-05.	Koridorius		11.96		
1-06.	Kambarys		17.94	2	
1-07.	Koridorius		2.68		
1-08.	Kambarys		11.88		
1-09.	Sanitarinis mazgas		2.51		
1-10.	Budiniojo patalpa		9.68	1	
1-11.	Darbuotojų poilsio patalpa		7.59	4	
1-12.	Koridorius		93.00		
1-13.	Kambarys / virtuvė		18.33	2	
1-14.	Kambarys		11.09	2	
1-15.	Sanitarinis mazgas		6.87		
1-16.	Koridorius		7.88		
1-17.	Sanitarinis mazgas		2.88		
1-18.	Kambarys		12.59	2	
1-19.	Kambarys		12.55	2	
1-20.	Koridorius		7.88		
1-21.	Kambarys		12.55	2	
1-22.	Kambarys		12.59	2	
1-23.	Sanitarinis mazgas		2.88		
1-24.	Sanitarinis mazgas		2.88		
1-25.	Koridorius		7.88		
1-26.	Kambarys		12.55	2	
1-27.	Kambarys		12.50	0.00	2
1-28.	Koridorius		7.88		
1-29.	Kambarys		12.63	2	
1-30.	Kambarys		12.63	2	
1-31.	Sanitarinis mazgas		2.88		
1-32.	Sanitarinis mazgas		2.88		
1-33.	Kambarys		14.30	2	
1-34.	Švarių skalbinių laikymo pat.		18.36		
1-35.	Koridorius		7.88		
1-36.	Sanitarinis mazgas		0.00	2.88	0
1-37.	Kambarys		12.21	2	
1-38.	Kambarys		12.46	2	
1-39.	Valymo inventoriaus pat.		3.01		
1-40.	Pagalbinė patalpa		33.21		
1-41.	Kambarys		14.63	0.00	2
1-42.	Sanitarinis mazgas		2.70		
1-43.	Koridorius		7.88		
1-44.	Kambarys		12.95	2	
1-45.	Kambarys		12.96	0.00	2
1-46.	Sanitarinis mazgas		2.88		
1-47.	Sanitarinis mazgas		2.88		
1-48.	Kambarys		12.90	2	
1-49.	Kambarys		12.95	2	
1-50.	Koridorius		7.88		
1-51.	Bendro naudojimo virtuvė		38.12	0.00	15
1-52.	Kambarys / virtuvė		17.97	2	
1-53.	Kambarys		11.89	2	
1-54.	San. mazgas		7.14		
1-55.	Lankytųjų ir darbuotojų sanitarinis mazgas		6.58		
1-56.	Lankytųjų patalpa		30.90	4	

PIRMO AUKŠTO SKAIČIUOJAMIEJI PLOTAI	
Gyvenamasis plotas:	440.29
Pagalbinis plotas:	289.58
Bendras plotas:	729.87

- Pastabos:**
- Grindų dangos spalva tikslinamas su proj. autoriumi parinkus gamintoją;
  - Patalpose naudojamos tos pačios medžiagos grindjuostės;
  - Kambariuose kuriuose išsaugoma esama heterogeninė danga įrengiama grindjuostė iš vienspalvės heterogeninės dangos. Esama danga atjauinama 10cm nuo perimetru, įrengiama nauja heterogeninė PVC danga užleidžiant 7-8cm ant sienos;
  - Skirtingos dangos jungiamos per aliuminio juosteles;
  - Aukšto grindų altitudės nurodytos nuo esamų grindų lygio pagal kadastro duomenų bylą;
  - Nuolydis į trapus - 0,01;
  - Hidroizoliacija san. mazgoose įrengiama pagal techninio projekto detalę;
  - Grindų apdailos darbai atliekami ant esamų pagrindų;
  - Įrengiant trapus vadovautis trapų gamintojų montavimo rekomendacijomis;
  - Įrengiant trapus, atsiradus grindų peraukštėjimams, formuoti sienkščius iki 60 mm ties durimis;
  - Esamos sienos glaištomos ir dažomos ant esamų tinkuotų paviršių;
  - Papildomai tinkuojama tik esant poreikiui atskirose vietose.

- Pirmame aukšte suprojektuota:**
- gyvenamųjų kambarių numeriai:
    - vinas keturių vietų numeris - dviejų kambarių (dviviečio miegamojo ir kambario su virtuvėlės niša) su sanitariniu mazgu; - 4 gyventojai;
    - Du dviviečiai kambariai su atskiru sanitariniu mazu pritaikytu žmonėms su negalia, bendru kambariu su virtuvėlės niša; - 4 gyventojai;
    - Septyni keturviečių numeris - 2 dviviečiai kambariai su atskiru sanitariniu mazu; - 28 gyventojai;
    - Du dviviečiai numeriai - dvivietis kambarys su bendru sanitariniu mazu; - 4 gyventojai;
  - Viso aukšte - 40 gyventojai; Bendro naudojimo virtuvė su poilsio zona skirta tik to aukšto gyventojams 15 pastato gyventojų.

- SUTARTINIAI ŽYMĖJIMAI:**
- ESAMOS ATTIVAROS
  - NAUJAI ĮRENGIAMOS ATTIVAROS
  - UŽMŪRIJAMOS ANGOS NEPAŽYMĖTOS KADASTRO DUOMENŲ BYLOJE
  - GRIAUAMOS ATTIVAROS
  - GRIAUAMOS ATTIVAROS NEPAŽYMĖTOS KADASTRO DUOMENŲ BYLOJE
  - NAUJAI ĮRENGIAMOS ORTAKIAI
  - VANDENS SURINKIMO TRAPAI
  - +0,01
  - PATALPŲ GRINDŲ ALTITUDĖ
  - SKIRTINGŲ GRINDŲ DANGŲ SUJUNGIMO PROFILIS - ALUMINIO JUOSTELĖ

PASTABA: Projektas rengiamas pagal nekilnojamo daikto pastato-bendrabučio, kurio unikalus Nr.:2197-2000-5017, kadastro duomenų bylą.

LAIDA	ISLEIDIMO DATA	Pavadinimas
B	2025-03	Pagal statytojo užduotį.
A	2023-11	Pagal statytojo užduotį.
0	2020-09	Rangos konkursui. Statybos darbas.

Atestato Nr.	Statytojas	Projektuotojas	Brėžinys	Dokumentų žymuo	Mastelis	Laida
A1604	PV	A. Jasinas	2025-03		1:100	B
LT	Klaipėdos technologijų mokymo centras	NDP-20.019-KRP-DP-SA-B.2			1	1